



DUPONT

Tyvek

HOMEWRAP®

MEMBRANA HIDRÓFUGA RESPIRABLE

## MEMBRANA HIDRÓFUGA RESPIRABLE PARA USO EN SISTEMAS ENVOLVENTES DE EDIFICIO Y VIVIENDAS.

### PAREDES SANAS, SEGURAS Y DURADERAS (MEMBRANA PARA MUROS)

**Tyvek® HomeWrap®** Membrana hidrófuga respirable para uso en sistemas envolventes de edificio y viviendas, **especialmente para cierres verticales**. Utilizado en la construcción residencial bajo todo tipo de revestimiento. Protege su casa impidiendo el paso de corrientes de aire y lluvia, formando una piel protectora alrededor de la casa.

**Al ser respirable, la humedad en el interior puede salir**, ayudando a prevenir daños costosos por la acumulación de humedad. Además ayuda a mantener el aislamiento seco para que pueda realizar su función eficientemente y mejoran todos los requisitos fundamentales que se esperan de una lámina impermeable y transpirable para cubiertas inclinadas y muros.

**Tyvek® HomeWrap®** es una membrana de polietileno no tejido, de alta densidad, para aplicación sobre placa rígida antes de recibir el material de terminación como de fibrocemento, siding pvc, madera, etc., Norma ASTM E2178 (resistencia aire) ASTM E 96-00 (transmisión vapor) ATTCC 127 (resistencia agua). Ideal para uso en sistemas envolventes de edificio y viviendas, especialmente para cierres verticales.

Además **Tyvek® HomeWrap®** se consagra como la mejor opción en membranas hidrófugas, ya que reduce los tiempos de retorno de la inversión, al disminuir los gastos asociados al acondicionamiento térmico, permite ahorrar hasta un 29% en costos asociados en calefacción por cada mt<sup>2</sup> instalado y disminuye un 70% los tiempos de secado respecto a otras membranas en el mercado, mejorando la eficiencia térmica de las soluciones constructivas.

## PROPIEDADES

- Reduce los tiempos de retorno de la inversión
- Ahorra hasta un 29% por cada mt<sup>2</sup> instalado
- Disminuye un 70% los tiempos de secado
- Resistentes al agua
- Garantiza la estanqueidad al agua en cubiertas y fachadas
- Respirables (permeabilidad)
- Alta resistencia en el proceso de instalación
- Protección UV
- Contribuye a la Certificación Leed (Energía y Atmósfera, Materiales y Recursos, Calidad Ambiente Interior)

## VENTAJAS

- Ahorra energía de calefacción, dependiendo de la zona climática y estación del año.
- Aumenta considerablemente el confort hidrotérmico (humedad y confort térmico)
- Reduce notablemente los riesgos de condensación y formación de punto de rocío en el tabique.
- Disminuye la aparición de mohos y hongos, además de las enfermedades asociadas a estos microorganismos tales como alergias.
- Aumenta la durabilidad y plusvalía de la vivienda, como así también de los materiales que la componen (la humedad provoca deterioros de terminaciones, daña las barras de refuerzo del hormigón, etc.)

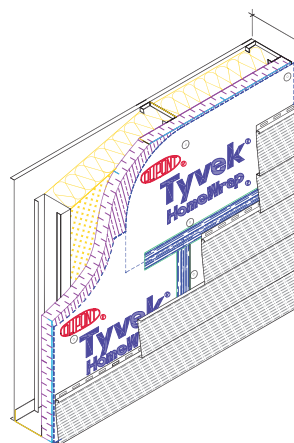


MEMBRANA HIDRÓFUGA RESPIRABLE PARA ENVOLVENTES TYVEK® HOMEWAP®

MATHIESEN

## ESPECIFICACIONES

Tyvek® HomeWrap®	
Nombre del producto	1055-B   46 m2
Composición	Polietileno de alta densidad termoligado
Dimensión del rollo	1,52m x30,48m
Superficie rollo	46,3 m2
Gramaje	62 g/m2
Peso del rollo	2,87 kg
Tasa de transmisión de vapor	62 g/m2
Color	Blanco



Muro con Siding  
Siding  
Tyvek Homewrap  
Aislación rígida 1-1/2"  
Montantes de acero 4"  
Aislación  
Panel de yeso cartón

## FICHA TÉCNICA

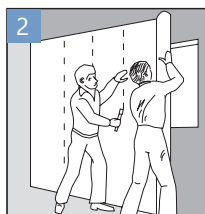
Descripción	Norma	Unidad	Resultado
Ancho rollo	EN-1848-2	cm	150
Largo Rollo		m	50
M2 Rollo		M2	75
Peso /m2	EN-1849-2	gr/sq.m	80
Peso del rollo		kg	6
Resistencia a la tracción	EN-12311-2	N/5cm MD/TD	100/70
Resistencia al desgarro	EN-12310-1	N/20cm MD/TD	70/50
Transmisión de vapor de agua	EN ISO12572	gr/m2/24hrs	2000
Columna de agua	EN 20811	cm	Min 150
Temperaturas de uso	EN 1876-2	°C	60
Resistencia UV			4 meses
Reacción al fuego	DIN 4102		B2 or E
Color			Blanco



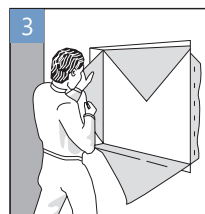
## RESUMEN INSTALACIÓN



1 Comenzando a 30 cm de una esquina, desenrollar Tyvek® y continuar hasta envolver completamente la pared de la casa.



2 Cubrir ventanas y puertas con Tyvek® mientras se envuelve la pared de la casa, e ir grapando a la vez, solapando 150 mm cuando se empalmen 2 rollos. Una persona va desenrollando, la otra va grapando.



3 Cuando el trabajo exterior haya sido terminado, cortar haciendo una X sobre las ventanas y puertas y tirar hacia dentro doblando sobre el marco y grapar.

## PRODUCTOS COMPLEMENTARIOS



**DUPONT™ FLEXWRAP™**  
Refuerzos de esquinas y uniones



**DUPONT™ FLASHING TAPE**  
Refuerzo de perímetros de vanos

